



SOPHIE *Ryciny: sucha igła i akwaforta*
GERIN

Blue one (3) Avatar (1) Sound of creation Presence Better left a mystery (4)

Sophie Gerin,

Wybitna francuska artystka mieszkająca obecnie w Belgii, której prace inspirowane abstrakcją liryczną skupiają się na pejzażach i portrecie. Często przebywa na południu Francji, by uchwycić duchowy mistycyzm przesiąknięty starożytnymi tradycjami.

Gerin dorastała i pracowała w Paryżu. Kształciła się w zakresie grawerowania i malarstwa w Szkole Sztuk Pięknych w Wersalu.

Jej twórczość eksploruje subtelne i enigmatyczne aspekty naszego świata, wyrażone poprzez mity, historie, święte krajobrazy i portrety duszy. Artystka stara się uchwycić podróż człowieka między cieniem, a światłem oraz jego połączenie z wyższym wymiarem.

W jej pracach dostrzec można rozważania nad aspektami starożytnych cywilizacji, historii ludzkości, legend o mężczyźnie i kobiecie w zderzeniu ze współczesnością.

Tworzy różnymi technikami, w tym akwarelą ze względu na jej przezroczystość, malarstwem olejnym przy użyciu szpachelki ze względu na fakturę i grawerem na miedzianych płytach ze względu na zaskakujące kontrasty, stosując jednocześnie bogatą kolorystykę i spontaniczną ekspresję.



R Y C I N Y

Sophie Gerin

Francja

Blue one (3)

sucha igła i akwaforta na papierze czerpanym

60,5 x 44,5 cm grafika

75,3 x 56 cm karta

p.d. ołówkiem: 'Sophie Gerin'

l.d. ołówkiem: 'Monotype'

na rewersie ołówkiem: tytuł, technika wykonania i sygnatura



R Y C I N Y

Sophie Gerin

Francja

Avatar (1)

sucha igła i akwaforta na papierze czerpanym

60 x 48 cm grafika

75,3 x 56 cm karta

p.d. ołówkiem: 'Sophie Gerin'

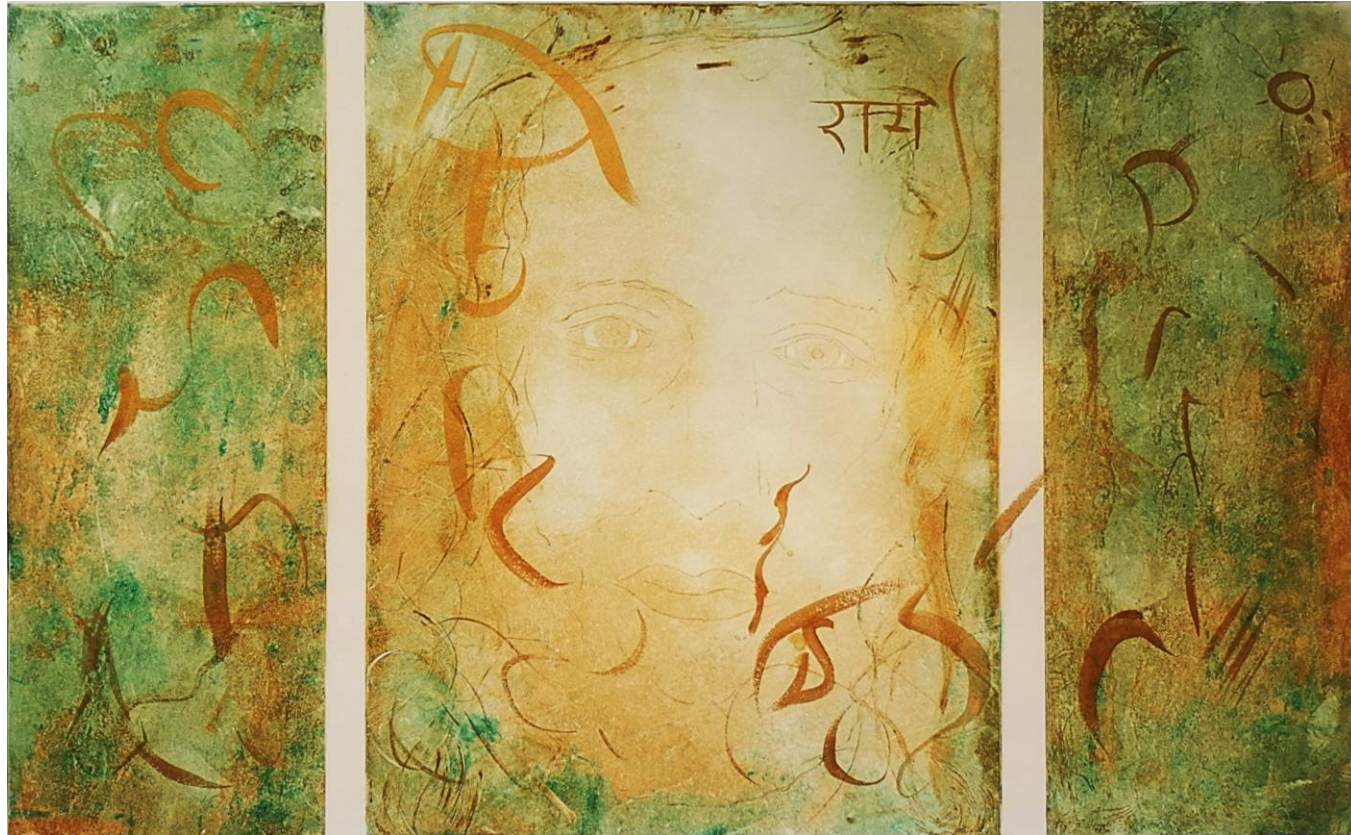
l.d. ołówkiem: 'Monotype'

na rewersie ołówkiem: tytuł, technika wykonania i sygnatura

ART BROKER



damma



Sophie Gerin

Francja

Sound of creation

sucha igła i akwaforta na papierze czerpanym

39,3 x 63,5 cm grafika

56 x 75,3 karta

p.d. ołówkiem: 'Sophie Gerin'

l.d. ołówkiem: 'Monotype'

na rewersie ołówkiem: tytuł, technika wykonania i sygnatura



Sophie Gerin

Francja

Presence

sucha igła i akwaforta na papierze czerpanym

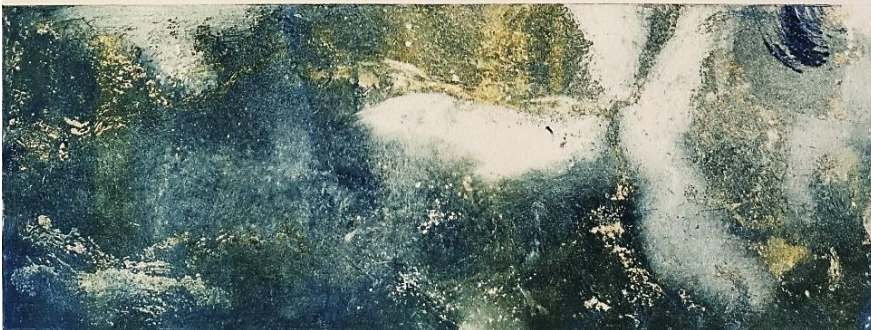
39,3 x 63,5 cm grafika

56 x 75,3 karta

p.d. ołówkiem: 'Sophie Gerin'

l.d. ołówkiem: 'Monotype'

na rewersie ołówkiem: tytuł, technika wykonania i sygnatura



R Y C I N Y

Sophie Gerin

Francja

Better left a mystery (4)

sucha igła i akwaforta na papierze czerpanym

61 x 39 cm grafika

75,3 x 56 cm karta

p.d. ołówkiem: 'Sophie Gerin'

l.d. ołówkiem: 'E/A 94/2023'

na rewersie ołówkiem: tytuł, technika wykonania i sygnatura



WSZYSTKIE
PRACE
POSIADAJĄ
CERTYFIKAT
AUTENTYCZNOŚCI



DORADZAMY
W
ZAKRESIE
TWORZENIA
KOLEKCJI
I
WSZELKICH
ZAKUPÓW



WYNAJMUJEMY
DZIEŁA
SZTUKI
DLA
PODMIOTÓW
GOSPODARCZYCH



UMOŻLIWIAMY
SPRZEDAŻ
NA
RATY
BEZ
ODSETEK



ZAKUPIONE
PRACE
MOŻNA
ZWRÓCIĆ
W
CIĄGU
14
DNI



POSZUKUJEMY
PRAC
TWÓRCÓW
W
OPARCIU
O
ZLECENIA
KLIENTÓW



REALIZUJEMY
DOSTAWY
SPECJALNE
LUB
WYSYŁKI
W
BEZPIECZNYCH
OPAKOWANIACH



SAMI
INWESTUJEMY
W
SZTUKĘ



DOKONUJEMY
WYCEN
DZIEŁ
SZTUKI
BEZPŁATNIE



DOBIERAMY
SZTUKĘ
DO
WNĘTRZ



OPRAWIAMY
OBRAZY
NA
ŻYCZENIE



KUPUJĄC
DOWOLNY
OBIEKT
WSPIERASZ
FUNDACJĘ
HADAR